

## TYPIZOVANÉ UZLY

### PRACOVNÍ JEDNOTKA JICK 630 A

Pracovní jednotka čelně soustružící „JICK 630 A“ je základní typizovaný uzel, určený pro stavbu jednoúčelových obráběcích strojů. Jednotka umožňuje provádět hrubovací i dokončovací čelně soustružící, vyvrtávací a obdobné operace.

#### Popis základního provedení

Jednotka se skládá z následujících typizovaných uzlů: posuvová jednotka JP 630 D, vřeteník VC 630 A, skříň náhonu s řemenovým převodem SKI 630 A, zařízení pro čelní soustružení ZCI 630 A, jednosuportová čelně soustružící hlava HC 500 A. Všechny uzly jsou vybaveny regulačními elektromotory Siemens, což umožňuje tvarové soustružení. Vřeteník může být upevněn na stole posuvové jednotky buď přímo (v tom případě nemá posuvová jednotka přední teleskopický kryt) nebo pomocí podkládací desky DP.

#### Pracovní poloha

Jednotka v základním provedení může pracovat pouze ve vodorovné poloze.

#### Alternativní provedení

- kontrola opotřebení a lomu nástroje (výrobce Prometec)
- elektromotory jiného výrobce

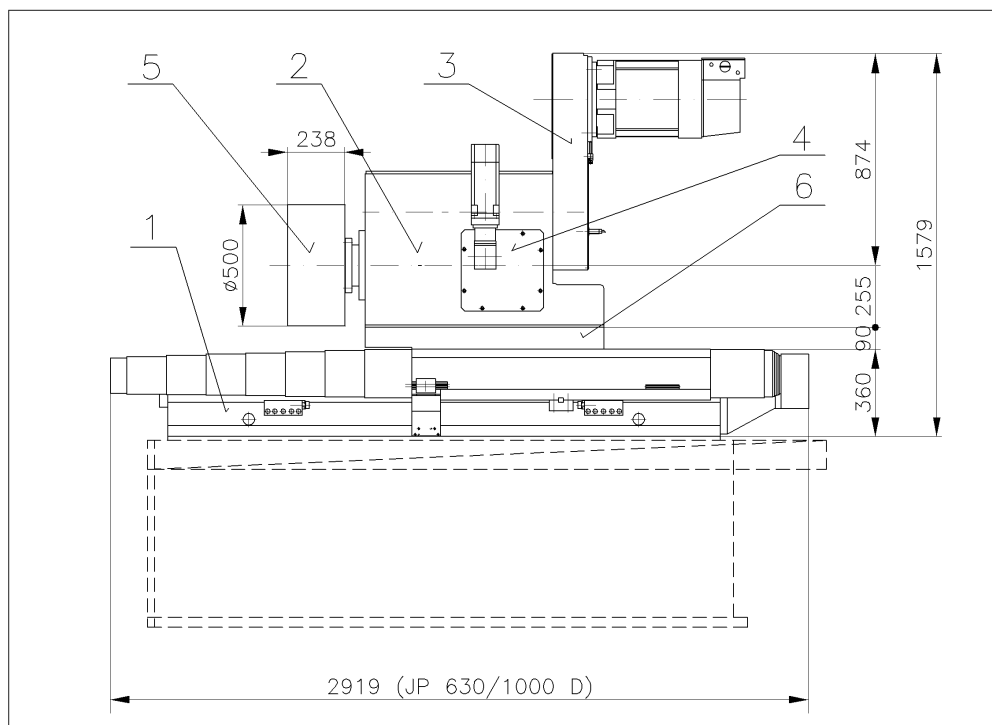
#### Technické parametry základního provedení

Zdvih stolu posuvové jednotky JP 630 D (osa Z) [ mm ]	1000 (alt. 630)
Maximální posuv jednotky JP 630 D [ m.min <sup>-1</sup> ]	15
Osová síla posuvové jednotky JP 630 D [ kN ]	20 (alt. více)
Max. otáčky vřetene vřeteníku VC 630 A [ min <sup>-1</sup> ]	1000
Max. otáčky čelně soustružící hlavy HC 500 A pohybem suportu od středu hlavy k obvodu [ min <sup>-1</sup> ] <sup>1)</sup>	800
Max. otáčky čelně soustružící hlavy HC 500 A pohybem suportu od obvodu hlavy ke středu [ min <sup>-1</sup> ] <sup>1)</sup>	500
Převodový poměr mezi motorem a vřetenem	1:6
Max. moment na vřetenu do n=250 min <sup>-1</sup> [Nm]	1416/2143 (S1/S6-40%)
Max. výkon hlavního elektromotoru [ kW ]	37/56 (S1/S6-40%)
Průměr vřetene v předním ložisku [ mm ]	160
Zdvih suportu hlavy HC 500 A [ mm ]	160
Max. posuv suportu hlavy HC 500 A [ mm.min <sup>-1</sup> ]	2,4 m.min <sup>-1</sup>
Osová síla suportu hlavy HC 500 A při soustružení pohybem suportu od středu hlavy k obvodu [ kN ]	10
Max. délka držáku nástroje [ kN ]	350 mm
Hmotnost jednotky JICK 630 A bez zvyšovací desky [ kg ]	cca 4000

1)...závisí na velikosti a hmotnosti nástrojového držáku

- Vzhledem k neustálému vývoji jsou údaje v podrobnostech nezávazné, základní provedení lze upravit dle požadavků zákazníka.

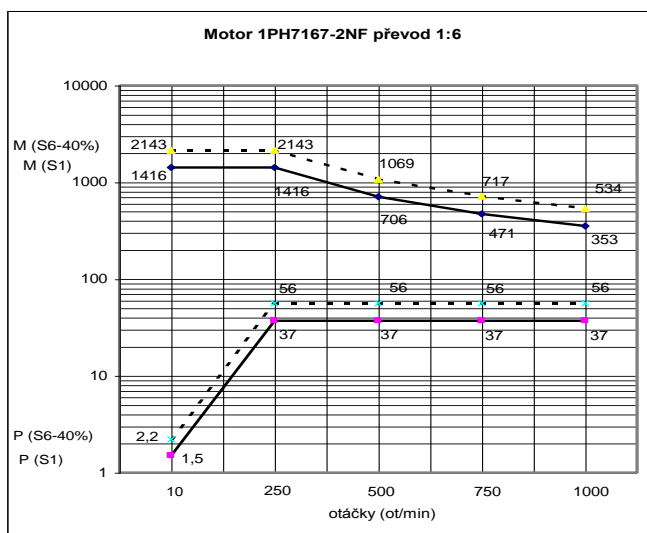
## Rozměrový náčrt



1.....posuvová jednotka JP 630/1000 D  
2.....vřeteník VC 630 A  
3.....náhonová skříň SKI 630 A

4.....zařízení pro čelní soustružení ZCI 630 A  
5.....čelně soustružící hlava HC 500 A  
6.....podkládací deska DP

## Výkonová a momentová charakteristika vřetene



- *Vzhledem k neustálému vývoji jsou údaje v podrobnostech nezávazné, základní provedení lze upravit dle požadavků zákazníka.*